

## დანართი #3: პროფესია და შემოსავალი



## პროფესიები

<b>ადვოკატი</b>	იურიდიულ დახმარებას უწევს ადამიანებსა და კომპანიებს, იცავს მათ უფლებებს სასამართლოში.
<b>არქიტექტორი</b>	აპროექტებს შენობებს, ქმნის ასაშენებელი შენობების ნახაზებს.
<b>ბიოლოგი</b>	იკვლევს ადამიანებს, მცენარეებსა და ცხოველებს მათ ბუნებრივ გარემოში.
<b>ბორტგამცილებელი</b>	ემსახურება მგზავრებს ფრენის დროს.
<b>გიდი</b>	გეგმავს და ახორციელებს სამოგზაურო ტურებსა და ექსკურსიებს.
<b>გრაფიკული დიზაინერი</b>	ქმნის სხვადასხვა პროდუქციის - ლოგოების, ვებგვერდების, თამაშების, პროდუქტების შეფუთვის - დიზაინს.
<b>ექთანი</b>	უვლის პაციენტებს და აძლევს მათ ექიმის დანიშნულ მედიკამენტებს.
<b>ექიმი თერაპევტი</b>	სვამს დიაგნოზს და მკურნალობს პაციენტებს.
<b>ვებდეველოპერი</b>	ქმნის და დიზაინს უკეთებს ვებგვერდებს.
<b>ვეტერინარი</b>	ზრუნავს ცხოველების ჯანმრთელობაზე, სვამს დიაგნოზს და მკურნალობს ცხოველებს.
<b>ინტერიერის დიზაინერი</b>	გეგმავს სახლის ან ოფისის შიდა სივრცის მოწყობას, ფერებს, ავეჯის განთავსებას და ა.შ.
<b>ინჟინერ-მშენებელი</b>	გეგმავს მშენებლობის პროცესს, ამოწმებს კონსტრუქციის სიმყარეს.
<b>კონდიტერი</b>	ამზადებს დესერტებს, ნამცხვრებს, ტორტებს და ა.შ. და აფორმებს მათ.
<b>კომპიუტერული პროგრამისტი</b>	ქმნის და ამოწმებს კოდებსა და პროგრამულ ენებს; წერს და აახლებს კომპიუტერულ პროგრამებს.

## პროფესიები

<b>მარკეტინგის მენეჯერი</b>	გეგმავს კომპანიის მარკეტინგულ პროგრამებს, იკვლევს კონკურენტებს და მომხმარებლებს.
<b>მექანიკური ინჟინერი</b>	ქმნის ხელსაწყოების, ძრავების, მანქანებისა და სხვა დიზაინს, ამოწმებს მათ გამართულ მუშაობას.
<b>მეხანძრე</b>	აქრობს ცეცხლს შენობებში, ტყეებსა და სხვა სივრცეებში, ატარებს სამაშველო ოპერაციებს.
<b>მსახიობი</b>	განასახიერებს სხვადასხვა როლს, ამისთვის იმახსოვრებს პერსონაჟის მოძრაობებს, ტექსტებს და გადის რეპეტიციებს.
<b>მწვრთნელი</b>	წვრთნის და ასწავლის სპორტსმენებს ან სპორტულ გუნდებს.
<b>პატრული</b>	ევალება წესრიგის შენარჩუნება, სიცოცხლის და საკუთრების დაცვა, ტრანსპორტის მოძრაობის კონტროლი.
<b>საკრედიტო ოფიცერი</b>	აფასებს, რამდენად შეუძლია მომხმარებელს სესხის გადახდა, მის საკრედიტო ისტორიას და წყვეტს, მისცეს თუ არა სესხი.
<b>სამოსის დიზაინერი</b>	ქმნის ტანსაცმლის, ფეხსაცმლისა და აქსესუარების დიზაინს. ეცნობა მოდის ტენდენციებს და ესწრება მოდის კვირეულებს.
<b>სოციალური მუშაკი</b>	კონსულტაციას უწევს ადამიანებს სხვადასხვა პრობლემის მოგვარებაში, მაგალითად, ჯანმრთელობასთან, სიღარიბესთან, ძალადობასთან დაკავშირებულ საკითხებში.
<b>სოციალური მედიის მენეჯერი</b>	მართავს კომპანიის სოციალური მედიის გვერდს, ქმნის კონტენტს და ახორციელებს სარეკლამო კამპანიას.
<b>სტომატოლოგი</b>	დიაგნოზს სვამს და მკურნალობს კბილების დაავადებებს.
<b>ფარმაცევტი</b>	გასცემს პაციენტებზე დანიშნულ მედიკამენტებს და აწვდის ინფორმაციას მათ შესახებ.
<b>ფინანსური მენეჯერი</b>	მართავს კომპანიის ფინანსურ საქმიანობას, ფულის ბრუნვას, მოგება-ზარალსა და ა.შ.
<b>შეფ-მზარეული</b>	ამზადებს სხვადასხვა კერძებს რესტორანში, გეგმავს მენიუს.

წყარო: [myprofession.gov.ge](http://myprofession.gov.ge)

## პროფესიების ბარათები

ადვოკატი	არქიტექტორი	ბიოლოგი
ბორტ გამცილებელი	გიდი	გრაფიკული დიზაინერი
ექთანი	ექიმი - თერაპევტი	ვებ დეველოპერი
ვეტერინარი	ინტერიერის დიზაინერი	ინჟინერ - მშენებელი
კონდიტერი	კომპიუტერული პროგრამისტი	მარკეტინგის მენეჯერი

## პროფესიების ბარათები

მექანიკური ინჟინერი	მეხანძრე	მსახიობი
მწვრთნელი	პატრული	საკრედიტო ოფიცერი
სამოსის დიზაინერი	სოციალური მუშაკი	სოციალური მედიის მენეჯერი
სტომატოლოგი	ფარმაცევტი	ფინანსური მენეჯერი
	შეფ მზარეული	

## შემოსავლების ბარათები



ნაჩუქარი ფული



ჭიბის ფული



ხელფასი



მოგება ბიზნესიდან

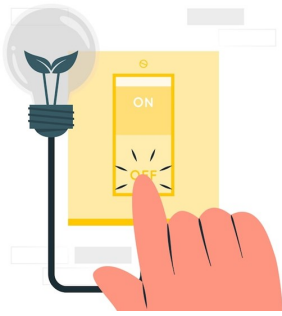


ბინის გაქირავება



დეპოზიტის  
პროცენტი

## ხარჯების ბარათები



კომუნალური  
გადასახადი



ტანსაცმლის  
ყიდვა



ბინის ქირაობა



მგზავრობა



სურსათის ყიდვა



ექიმთან ვიზიტი